

ՄԱՍ 1

ՔԱՆԱԿԱԿԱՆ ՏՎՅԱԼՆԵՐ ՇԻՐԱԿԻ ՄԱՐԶԻ ԲՆԱԿԱՐԱՆԱՅԻՆ ՖՈՆԴԻ ԵՎ ԲԱԶՄԱԲՆԱԿԱՐԱՆ ՇԵՆՔԵՐԻ ԿԱՌԱՎԱՐՄԱՆ ՄԱՐՄԻՆՆԵՐԻ ՎԵՐԱԲԵՐՅԱԼ

Բնակարանային ոլորտի վերաբերյալ վստահելի տեղեկատվություն ձեռք բերելու հնարավորությունները խիստ սահմանափակ են: Անհրաժեշտ է օգտագործել տեղեկատվության բոլոր հնարավորությունները, թարմացնել և նորացնել տվյալների շտեմարանները, համեմատել, վերլուծել և հաշվարկել, որպեսզի հնարավորինս մոտեցվի իրականությանը և նվազագույնի հասցվի անճշտությունները: Վստահելի տեղեկատվության բացակայությունը լուրջ խոչընդոտ է արդյունավետ բնակարանային քաղաքականության, զարգացման ծրագրերի մշակման և բնակարանային ոլորտի խնդիրների վերաբերյալ հետագա հետազոտությունների ճանապարհին: Ստորև ներկայացվող Շիրակի մարզի բնակարանային ֆոնդի և բազմաբնակարան շենքերի կառավարման մարմինների հիմնական ցուցանիշները հաշվարկված են մեր կողմից՝ գոյություն ունեցող աղբյուրների, այլ կառույցներից (ՀՀ Ազգային վիճակագրական ծառայությունից, Շիրակի մարզի համայնքներից, համատիրություններից, Պետական ռեգիստրից և այլն) ձեռք բերված տվյալների և մեր սեփական տվյալների համադրման միջոցով: Ներկայացվող տեղեկատվական տվյալների մեջ կան ցուցանիշների մի խումբ, որոնք հրապարակվում են առաջին անգամ, նախկինում դրանց վերաբերվող հաշվարկներ ընդհանրապես չեն իրականացվել (Շիրակի մարզի համատիրությունների բաշխվածությունը ըստ իրենց կառավարման տակ գտնվող շենքերում առկա բնակարանների քանակի և ըստ գործունեության տևողության, մարզի բնակավայրերում առկա համատիրությունների վերաբերյալ այլ տվյալներ, ինչպես նաև գրանցված բայց չգործող համատիրությունների տվյալներ):

Որպեսզի հնարավոր լինի մոտավոր պատկերացում կազմել Շիրակի մարզի բնակարանային ֆոնդի և բազմաբնակարան շենքերի կառավարման մարմինների հիմնական ցուցանիշների վերաբերյալ, ստորև ներկայացվում են քանակական տվյալներ 2007 թվականի հունվարի 1-ի դրությամբ:

Շիրակի մարզի բնակարանային ֆոնդի հիմնական ցուցանիշները

Աղյուսակ 1

Շիրակի մարզի բազմաբնակարան շենքերի բնակարանների և բնակելի տների (առանձնատների) քանակը և մակերեսը

Բազմաբնակարան շենքեր	Բնակելի տներ (առանձնատներ)	Մեկ բնակչի ապահովվածությունը ընդհանուր մակերեսով, քառ. մ
----------------------	----------------------------	--

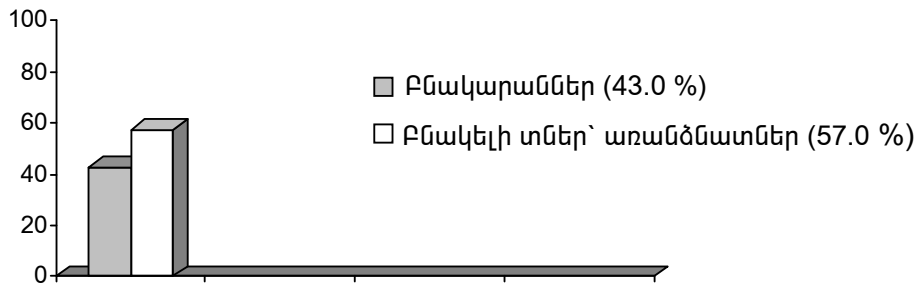
Քանակը, միավոր	Բնակարանների քանակը	Ընդհանուր մակերեսը, հազ. քառ. մ	Քանակը, միավոր	Ընդհանուր մակերեսը, հազ. քառ. մ	
2511	26838	1903.3	35590	5751.7	27.2

Աղյուսակ 2

Շիրակի մարզի բազմաբնակարան շենքերի բնակարանների քանակական բաշխվածությունը ըստ քաղաքների և ըստ սենյակների

	Բնակարանների քանակը (միավոր)	Այդ թվում			
		Մեկ սենյականոց	Երկու սենյականոց	Երեք սենյականոց	Չորս և ավելի սենյականոց
Գյումրի	20216	2195	4158	12762	1101
Արթիկ	2980	613	1085	1011	271
Մարալիկ	972	226	248	364	134

Շիրակի մարզի բազմաբնակարան շենքերի բնակարանների և բնակելի տների (առանձնատների) քանակական մասնաբաժինը բնակարանային ֆոնդում (%-ով ընդհանուր քանակից)



Աղյուսակ 3

Շիրակի մարզի համայնքների և համատիրությունների կողմից կառավարվող բազմաբնակարան շենքերի բնակարանների քանակական բաշխվածությունը

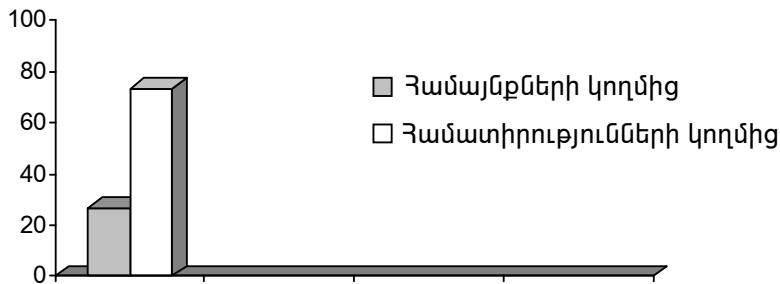
Բնակարանների քանակը (միավոր)		Այդ թվում						
Ընդամենը	Այդ թվում		Համայնքների կողմից կառավարվող			Համատիրությունների կողմից կառավարվող		
	Քաղաքներում	Գյուղերում	Ընդամենը	Այդ թվում		Ընդամենը	Այդ թվում	
				Քաղաքներում	Գյուղերում		Քաղաքներում	Գյուղերում
26838	24168	2670	7153	4663	2490	19685	19505	180

Աղյուսակ 4

Շիրակի մարզի համայնքների և համատիրությունների կողմից կառավարվող բազմաբնակարան շենքերի բնակարանների մասնաբաժինը բազմաբնակարան շենքերի բնակարանների ընդհանուր քանակում

Բազմաբնակարան շենքերի բնակարանների քանակը, միավոր			% -ով բազմաբնակարան շենքերի բնակարանների ընդհանուր քանակից					
Ընդամենը	Այդ թվում		Համայնքների կողմից կառավարվող			Համատիրությունների կողմից կառավարվող		
	Քաղաքներում	Գյուղերում	Ընդամենը	Այդ թվում		Ընդամենը	Այդ թվում	
				Քաղաքներում	Գյուղերում		Քաղաքներում	Գյուղերում
26838	24168	2670	26.65	19.29	93.26	73.35	80.71	6.74

Շիրակի մարզի համայնքների և համատիրությունների կողմից կառավարվող բազմաբնակարան շենքերը (%-ով բազմաբնակարան շենքերի ընդհանուր քանակից)

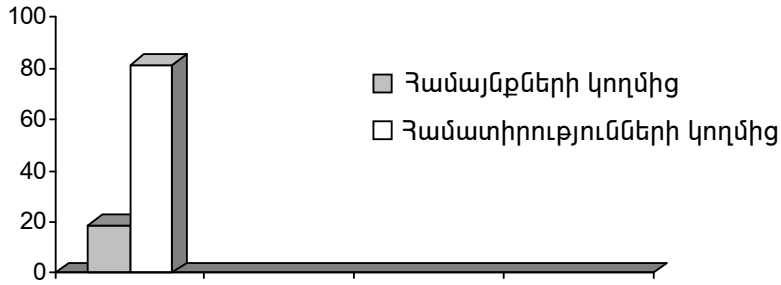


Աղյուսակ 5

Շիրակի մարզի համայնքների և համատիրությունների կողմից կառավարվող բազմաբնակարան շենքերի բնակարանների ընդհանուր մակերեսները

Համայնքների կողմից կառավարվող շենքերի բնակարանների ընդհանուր մակերեսը			Համատիրությունների կողմից կառավարվող շենքերի բնակարանների ընդհանուր մակերեսը		
Ընդամենը, հազ. քառ. մ	% -ով ընդհանուրից		Ընդամենը, հազ. քառ. մ	% -ով ընդհանուրից	
	Քաղաքներում	Գյուղերում		Քաղաքներում	Գյուղերում
348.94	64.70	35.30	1554.36	99.03	0.97

Շիրակի մարզի համայնքների և համատիրությունների կողմից կառավարվող բազմաբնակարան շենքերի բնակարանների ընդհանուր մակերեսը (%-ով ընդհանուրից)

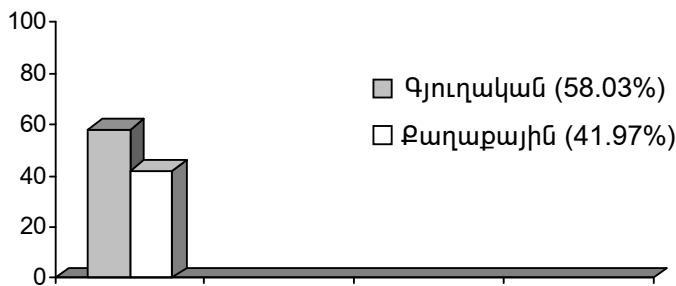


Աղյուսակ 6

Շիրակի մարզի բնակարանային ֆոնդի ընդհանուր մակերեսի բաշխվածությունն ըստ գյուղական և քաղաքային համայնքների (%-ով Հայաստանի Հանրապետության ընդհանուրից)

Ընդհանուր մակերեսը		Այդ թվում			
Ընդամենը հազար քառ. մ	%-ով` ՀՀ-ն ընդհանուրից	Քաղաքային համայնքներում	%-ով` ՀՀ-ն քաղաքայինից	Գյուղական համայնքներում	%-ով` ՀՀ-ն գյուղականից
7655.0	10.3	3213.0	7.7	4442.0	14.0

Շիրակի մարզի քաղաքային և գյուղական համայնքների բնակարանային ֆոնդի ընդհանուր մակերեսի բաշխվածությունը (%-ով ընդհանուրից)



Աղյուսակ 7

Շիրակի մարզի քաղաքային համայնքներում բազմաբնակարան շենքերի բնակարանների և բնակելի տների քանակների ու ընդհանուր մակերեսների բաշխվածությունը

Բնակելի տների (առանձնատների) բնակարանային ֆոնդը		Բազմաբնակարան շենքերի բնակարանների բնակարանային ֆոնդը	
Բնակելի տների քանակը, միավոր	Ընդհանուր մակերեսը, հազ. քառ. մ	Բնակարանների քանակը, միավոր	Ընդհանուր մակերեսը, հազ. քառ. մ
12742	1526.0	24168	1684.3

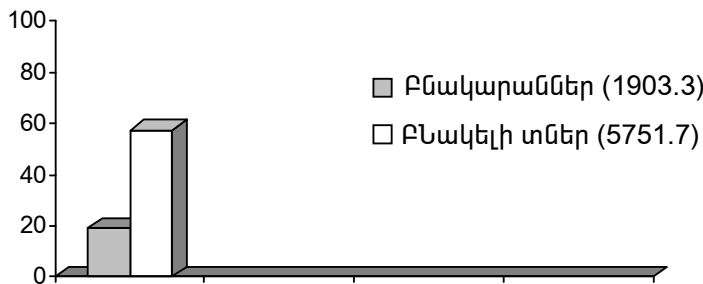
Շիրակի մարզի գյուղական համայնքներում բազմաբնակարան շենքերի բնակարանների և բնակելի տների քանակների ու ընդհանուր մակերեսների բաշխվածությունը

Բնակելի տների (առանձնատների) բնակարանային ֆոնդը		Բազմաբնակարան շենքերի բնակարանների բնակարանային ֆոնդը	
Բնակելի տների քանակը, միավոր	Ընդհանուր մակերեսը, հազ. քառ. մ	Բնակարանների քանակը, միավոր	Ընդհանուր մակերեսը, հազ. քառ. մ
22848	4225.7	2670	218.9

Շիրակի մարզի բնակելի տների քանակական բաշխվածությունն ըստ քաղաքային և գյուղական համայնքների (%-ով Հայաստանի Հանրապետության ընդհանուրից)

Ընդհանուր քանակը		Այդ թվում			
Ընդամենը, միավոր	%-ով՝ ՀՀ-ն ընդհանուրից	Քաղաքային համայնքներում	%-ով՝ ՀՀ-ն քաղաքայինից	Գյուղական համայնքներում	%-ով՝ ՀՀ-ն գյուղականից
35590	10.0	12742	10.3	22848	9.8

Շիրակի մարզի բազմաբնակարան շենքերի բնակարանների և բնակելի տների ընդհանուր մակերեսների բաշխվածությունը, հազ. քառ. մ



Շիրակի մարզի բազմաբնակարան շենքերի բնակարանների ընդհանուր մակերեսի բաշխվածությունն ըստ սենյակների

Բնակարանների ընդհանուր մակերեսը, ընդամենը, հազ. քառ. մ	Այդ թվում՝ ըստ սենյակների բաշխվածության (%-ով ընդամենից)			
	Մեկ սենյականոց	Երկու սենյականոց	Երեք սենյականոց	Չորս և ավելի սենյականոց
1903.3	5.5	16.8	65.5	12.2

Շիրակի մարզի բազմաբնակարան շենքերի բնակարանների քանակական բաշխվածությունն ըստ սենյակաների

Բնակարանների քանակը, միավոր	Այդ քվում			
	Մեկ սենյականոց	Երկու սենյականոց	Երեք սենյականոց	Չորս և ավելի սենյականոց
26838	3259	6106	15002	2471

Աղյուսակ 12

Շիրակի մարզի բազմաբնակարան շենքերի քանակական բաշխվածությունն ըստ շահագործման հանձնման տարեթվերի և ըստ քաղաքների

Քաղաքներ	Շենքերի քանակը, միավոր	Այդ քվում՝ հանձնվել են շահագործման					
		Մինչև 1950 թ.	1951-1970 թթ.	1971-1980 թթ.	1981-1990 թթ.	1991-2000 թթ.	2001 թ. և հետո
Գյումրի	1506	517	104	19	16	713	137
Արթիկ	205	26	41	12	57	69	-
Մարալիկ	39	4	1	7	18	9	-

Աղյուսակ 13

Շիրակի մարզի բազմաբնակարան շենքերն ըստ բնակարանների քանակի

Շենքերի քանակը, միավոր	% -ով ընդհանուրից			
	Մինչև 5 բնակարան ունեցող	6 - 20 բնակարան ունեցող	21 - 40 բնակարան ունեցող	41 և ավելի բնակարան ունեցող
2511	53.8	37.4	4.7	4.1

Աղյուսակ 14

Շիրակի մարզի բնակարանային ֆոնդի ընդհանուր մակերեսի բաշխվածությունն ըստ տարածաշրջանների

	Ընդամենը, հազ. քառ. մ	այդ քվում			
		Քաղաքային համայնքներ	%-ով ընդհանուրից	Գյուղական համայնքներ	%-ով ընդհանուրից
Ընդամենը Շիրակի մարզ	7655.0	3213.0	41.97	4442.0	58.03
ք. Գյումրի	2449.3	2449.3	100.0	-	-
Ախուրյան	1124.5	-	-	1124.5	100.0
Ամասիա	136.4	-	-	136.4	100.0
Անի	728.2	253.1	34.76	475.1	65.24
Աշոցք	270.2	-	-	270.2	100.0
Արթիկ	2946.4	510.6	17.33	2435.8	82.67

Տվյալներ Շիրակի մարզի բազմաբնակարան շենքերի կառավարման մարմինների վերաբերյալ

Շիրակի մարզի համատիրությունները

Աղյուսակ 15

Շիրակի մարզի համայնքների բաշխվածությունը ըստ համատիրությունների քանակի և ըստ համատիրությունների կառավարման տակ գտնվող բազմաբնակարան շենքերի բնակարանների ընդհանուր քանակի

Յ/Յ	Բնակավայրի անվանումը	Համատիրությունների քանակը (միավոր)	Համատիրությունների կառավարման տակ գտնվող բնակարանների ընդհանուր քանակը (միավոր)
1.	Քաղաք Գյումրի	29	18030
2.	Քաղաք Արթիկ	2	1377
3.	Քաղաք Մարալիկ	1	98
4.	Գյուղ Ախուրյան	1	138
5.	Գյուղ Լենգես	1	42
	Ընդամենը Շիրակի մարզում	33 (կա մեկ համատիրություն, որը գործում է միաժամանակ երկու բնակավայրերում)	19685

Աղյուսակ 16

Գյումրի քաղաքի համատիրությունները

Յ/Յ	Համատիրության անվանումը
1.	«Պրոգրես» համատիրություն
2.	«Տաթևիկ» համատիրություն
3.	«Տաթևիկ Ա» համատիրություն
4.	«Փարոս» համատիրություն
5.	«Լուսաստղ» համատիրություն
6.	«Էրեբունի» համատիրություն
7.	«Էրզրում» համատիրություն
8.	«Աճի 15» համատիրություն
9.	«Անահիտ» համատիրություն
10.	«Հաղթանակ 2ա» համատիրություն
11.	«Երևանյան 155» համատիրություն
12.	«Երևանյան 133» համատիրություն
13.	«Երևանյան 157ա» համատիրություն
14.	«Շերամ 2» համատիրություն
15.	«Վարդանանք» համատիրություն
16.	«Բարեկամություն» համատիրություն
17.	«Բարձրաբերդ» համատիրություն
18.	«Նոր Աճի» համատիրություն
19.	«Վել- Մանո» համատիրություն
20.	«Ախ Թամար» համատիրություն
21.	«Գորկի 104» համատիրություն
22.	«Դանդիլյան» համատիրություն
23.	«Շիրակ» համատիրություն
24.	«Հույս» համատիրություն

25.	«Միասնություն» համատիրություն
26.	«Գյուլնրի կենտրոն» համատիրություն
27.	«Գոռ - Արա» համատիրություն
28.	«Երազանք» համատիրություն
29.	«Նորվեգական թաղամաս» համատիրություն

Ցուցակում նշված 29 համատիրություններից 5-ը ընդհանրապես չեն գործում: Դրանք են.

1. «Փարոս» համատիրությունը,
2. «Անի 15» համատիրությունը,
3. «Անահիտ» համատիրությունը,
4. «Հաղթանակ 2ա» համատիրությունը,
5. «Երևանյան 133» համատիրությունը:

Իրավաբանական անձանց գրանցման պետական ռեգիստրի կողմից իրականացված գրանցման համաձայն այս համատիրությունների կառավարման տակ անցած բազմաբնակարան շենքերը իրականում կառավարվում են, որոշ շենքերի դեպքում, տեղական ինքնակառավարման մարմինների ենթակայության տակ գտնվող կառույցների կողմից («Գյուլնրու բնակարանների սպասարկում» ՓԲԸ), մնացած դեպքերում այլ համատիրությունների կողմից (նույն շենքերը գրանցված են նաև այլ համատիրությունների կառավարման տակ գտնվող շենքերի ցուցակում, որոնց կողմից իրականացվում է այդ շենքերի փաստացի կառավարումը): Մեկ համատիրության դեպքում («Փարոս» համատիրություն) չգործելու պատճառը պարզապես այն է, որ իր կառավարման տակ գտնվող միակ շենքը (Խրիմյան Հայրիկ փողոց, թիվ 48 հասցեով) 3-4 - րդ աստիճանի վնասվածություն ունի և բնակեցված չէ:

Աղյուսակ 17

Արթիկ քաղաքի համատիրությունները

Յ/Յ	Համատիրության անվանումը
1.	«Լնբատ» համատիրություն
2.	«Էրզրում» համատիրություն

Մարալիկ քաղաքի համատիրությունը

Յ/Յ	Համատիրության անվանումը
1.	«Միաձույլ» համատիրություն

Ախուրյան գյուղի համատիրությունը

Յ/Յ	Համատիրության անվանումը
1.	«Շիրակ օդանավակայանի Արևելյան 1» համատիրություն

Լենգես գյուղի համատիրությունը

Յ/Յ	Համատիրության անվանումը
1.	«Գոռ-Արա» համատիրություն

Լենգես ավանում գործող այս համատիրությունը իր կառավարման տակ գտնվող բազմաբնակարան շենքեր ունի նաև Գյուլնրի քաղաքում:

Շիրակի մարզի համատիրությունների քանակական բաշխվածությունը ըստ իրենց գործունեության տևողության (առ 1 հունվարի 2007 թ.)

Յ/Յ	Համատիրությունների քանակը (միավոր)	Գործունեության տարիների քանակը, միավոր, (հիմնադրման տարեթիվը)
1.	1	1 (2006թ.)
2.	2	2 (2005թ.)
3.	11	3 (2004թ.)
4.	2	4 (2003թ.)
5.	1	5 (2002թ.)
6.	9	6 (2001թ.)
7.	1	7 (2000թ.)
8.	1	8 (1999թ.)
9.	2	9 (1998թ.)
10.	2	11 (1996թ.)
11.	1 («Պրոգրես» համատիրությունը սկզբնապես հիմնադրվել է, որպես ձեռնարկություն)	13 (1994թ.)

Շիրակի մարզի համատիրությունների քանակական բաշխվածությունը ըստ իրենց կառավարման տակ գտնվող բնակարանների քանակի

Յ/Յ	Համատիրությունների քանակը (միավոր)	Կառավարման տակ գտնվող բնակարանների քանակը (միավոր)
1.	13	մինչև 100
2.	12	100-ից մինչև 500
3.	4	500-ից մինչև 1000
4.	2	1000-ից մինչև 1500
5.	2	2500-ից ավելի

Շիրակի մարզի տեղական ինքնակառավարման մարմինների կառավարման տակ գտնվող բնակելի ֆոնդը

Շիրակի մարզի համայնքների տեղական ինքնակառավարման մարմինների բաշխվածությունը ըստ իրենց կառավարման տակ գտնվող բազմաբնակարան շենքերի բնակարանների ընդհանուր քանակի

Յ/Յ	Բնակավայրը	Բնակարանների քանակը (միավոր)
1.	Քաղաք Գյումրի	2186
2.	Քաղաք Արթիկ	1603
3.	Քաղաք Մարալիկ	874
4.	Գյուղեր	2490
	ԸՆԴԱՄԵՆՐ	7153